



# Allanson

*Apportant confort dans les environnements intérieurs*

**TRANSFORMATEURS D'ALLUMAGE**  
**PURIFICATION DE L'AIR**

## Sur Allanson

Allanson Environmental Electrics Group est un chef de file dans le domaine des solutions novatrices en matière de chauffage et de climatisation, à des fins résidentielles, industrielles et commerciales. Il associe la fine pointe de la technologie à une fabrication, une conception et des services de distribution éprouvés.



Depuis plus de 80 ans, Environmental Electrics d'Allanson fournit des produits de qualité fiable. Notre gamme de produit englobe des transformateurs, des allumeurs électroniques de même que de l'équipement de test et des appareils de purification de l'air. Nous offrons également le seul allumeur universel offert dans le secteur : l'OMNI®. Nous visons à vous offrir un milieu intérieur confortable.

## Index

Allumeurs électroniques à l'huile .....	3, 4, 5
Transformateurs de production .....	6, 7, 8, 9, 10, 11
Transformateurs du service de remplacement .....	12, 13
Transformateurs d'allumage à gaz industriels .....	14, 15
Transformateurs industriels .....	16, 17
Transformateurs d'allumage à gaz industriels .....	18
Outil d'essai d'allumage à l'huile – CHEK-MATE™ .....	19
Allumeurs électroniques plaques de montage .....	20, 21
Transformateurs industriels plaques de montage .....	21
Appareil de purification de l'air par rayons UVC SWORDFISH® .....	22, 23
Accessoires .....	24
Notes .....	25
Table de correspondance .....	26, 27
Garantie, Coordonnées .....	B.C.

## OMNI® Allumeur Universel

### 2275-U

- Le seul allumeur universel
- OMNI® s'installe sur n'importe quelle plaque de montage d'allumeur
- Pas besoin d'apporter d'autres plaques de montage
- Les appels de service sont rapides et simples
- Navires complète avec le matériel nécessaire



Model	Caractéristiques Électriques
2270	Courant primaire 12 Vdc, secondaire 14 kVrms, 22mA, mise à la terre point milieu
2275	Courant primaire 120 Volts, 50/60 Hz, secondaire 17.5 kVpk, 45mA, mise à la terre point milieu
2280	Courant primaire 230 Volts, 50/60 Hz, secondaire 17.5 kVpk, 45mA, mise à la terre point milieu



## Nécessaire d'entretien

### 2275-KIT1 et 2275-KITCAN

La trousse du transformateur d'allumage électronique

Comprend:

- 2 OMNI® Allumeurs Universelles
- Un choix de plaques de montage
- Différentes bornes de contact
- Boîte à outils

	2275U OMNI®	2600 AERO	2601 BECKETT S	2502 WAYNE HI SPEED M/MH	2603 WAYNE E	2604 BECKETT A, AF, AFG	2605 CARLIN 99, 100, 101, Miser	2609 CARLIN 17.5 FR, 200, 201, 500, 501 CRD	54-766 Nécessaire de Contact	54-740 Nécessaire de Contact
2275-KIT1	2	1	1	1	1	1	1	1		1
2275-KITCAN	2	2			2	1		1		

\*Contacter le Service Client Pour des troussees personnalisées



## 2275-456

Fabricant du brûleur:  
**Aero**  
Borne HV:  
**Boutons plaqués zinc**  
Emplacement de  
charnière:  
**Charnière d'extrémité**



## 2275-605

Fabricant du brûleur:  
**Beckett S**  
Borne HV:  
**Grand contact à ressort**  
Emplacement de  
charnière:  
**Charnière d'extrémité**



## 2275-620

Fabricant du brûleur:  
**Wayne E**  
Borne HV:  
**Boutons plaqués zinc**  
Emplacement de  
charnière:  
**Charnière latérale**



## 2275-629

Fabricant du brûleur:  
**Carlin 17.5 FR, 200, 201,  
500, 501 CRD**  
Borne HV:  
**Contact à doigt**  
Emplacement de  
charnière:  
**Charnière latérale**



## 2275-589

Fabricant du brûleur:  
**Grimsby**  
Borne HV:  
**Ressort de compression  
conique**  
Emplacement de  
charnière:  
**Charnière d'extrémité**



## 2275-619

Fabricant du brûleur:  
**Wayne HI Speed M/MH**  
Borne HV:  
**Petit contact à ressort**  
Emplacement de  
charnière:  
**Charnière d'extrémité**



## 2275-628G

Fabricant du brûleur:  
**Beckett A, AF, AFG**  
Borne HV:  
**Grand contact à ressort**  
Emplacement de  
charnière:  
**Charnière d'extrémité**  
Comprend:  
**Une plaque de montage,  
des joints d'étanchéité,  
des pinces de plaque de  
montage**



## 2275-630

Fabricant du brûleur:  
**Carlin 99, 100, 101,  
Card Miser**  
Borne HV:  
**Contact de pince à ressort**  
Emplacement de  
charnière:  
**Charnière d'extrémité**  
Comprend:  
**Un joint d'étanchéité de  
plaque de montage**



## 2275-633

Fabricant du brûleur:  
**Carlin 601**  
Borne HV:  
**Raccord Rajah**  
Description:  
**Montage de support latéral**  
Comprend:  
**2 Raccord Rajah Caps**



## 2275-637

Fabricant du brûleur:  
**Wayne FH**  
Borne HV:  
**Grand contact à ressort**  
Emplacement de charnière:  
**Charnière latérale**



## 2275-647

Fabricant du brûleur:  
**Wayne HS**  
Borne HV:  
**Petit contact à ressort**



## 2275-653

Fabricant du brûleur:  
**Weil McLain, QB 180**  
Borne HV:  
**Dispositif à pousser 1/4 po**



## 2275-658

Fabricant du brûleur:  
**Beckett AFII**  
Borne HV:  
**Câbles haute tension avec dispositif à pousser 1/4 po**  
Description:  
**Montage de support latéral**

Model	Caractéristiques Électriques
2270	Courant primaire 12 Vdc, secondaire 14 kVrms, 22mA, mise à la terre point milieu
2275	Courant primaire 120 Volts, 50/60 Hz, secondaire 17.5 kVpk, 45mA, mise à la terre point milieu
2280	Courant primaire 230 Volts, 50/60 Hz, secondaire 17.5 kVpk, 45mA, mise à la terre point milieu





**2721-068**



Borne HV: **Boutons plaqués zinc**  
Emplacement de charnière: **Charnière latérale**



**2721-069**



Fabricant du brûleur: **John Wood**  
Borne HV: **Grand contact à ressort**  
Emplacement de charnière: **Charnière latérale**



**2721-252A**



Borne HV: **Boutons plaqués zinc**  
Emplacement de charnière: **Charnière latérale**



**2721-362A**



Borne HV: **Ressort de compression conique**



**2721-368M**



Fabricant du brûleur: **Metro**  
Borne HV: **Boutons plaqués zinc**  
Emplacement de charnière: **Charnière d'extrémité**



**2721-409**



Fabricant du brûleur: **ABC Crane**  
Borne HV: **Boutons plaqués zinc**  
Description: **Support latéral spécial**  
Remplace: Webster: 313-25AB73, France: LKR-2



**2721-411**



Fabricant du brûleur: **ABC**  
Borne HV: **Boutons plaqués zinc**  
Emplacement de charnière: **Charnière d'extrémité**  
Remplace: Webster: 313-25AB59, France: 5LAY-20



**2721-448**



Fabricant du brûleur: **NU Way (Grande)**  
Borne HV: **Contact de barre omnibus**  
Emplacement de charnière: **Charnière d'extrémité**  
Remplace: Webster: 313-24AB80



**2721-452**

Fabricant du brûleur: **ABC D&LC**  
 Borne HV: **Contact de barre omnibus**  
 Emplacement de charnière: **Charnière latérale**  
 Remplace: Webster: 313-26AB65, France: 5LAY-11



**2721-456**

Fabricant du brûleur: **Aero**  
 Borne HV: **Boutons plaqués zinc**  
 Emplacement de charnière: **Charnière d'extrémité**  
 Remplace: Webster: 313-24ABAER, France: 5LAY-56



**2721-457**

Fabricant du brûleur: **Acme Weatherall**  
 Borne HV: **Boutons plaqués zinc**  
 Emplacement de charnière: **Charnière latérale**  
 Remplace: Webster: 3-25AB-AH, France: LKE



**2721-558**

Fabricant du brûleur: **Conroy**  
 Borne HV: **Ressort de compression conique**  
 Emplacement de charnière: **Charnière latérale**



**2721-572**

Fabricant du brûleur: **NU Way (Petite)**  
 Borne HV: **Contact de barre omnibus**  
 Emplacement de charnière: **Charnière d'extrémité**  
 Remplace: Webster: 313-24AB82



**2721-576**

Borne HV: **Boutons plaqués zinc**  
 Emplacement de charnière: **Charnière latérale spécial**



**2721-589**

Fabricant du brûleur: **Grimsby**  
 Borne HV: **Ressort de compression conique**  
 Emplacement de charnière: **Charnière d'extrémité**



**2721-605**

Fabricant du brûleur: **Beckett S**  
 Borne HV: **Grand contact à ressort**  
 Emplacement de charnière: **Charnière d'extrémité**  
 Remplace: Webster: 313-28AB92/313-28AB-BF, France: 5LAY-05

2721-619



Fabricant du brûleur: Wayne HI Speed M/MH  
Borne HV: Petit contact à ressort  
Emplacement de charnière: Charnière d'extrémité  
Remplace: Webster: 313-28AB91, France: 5LAY-03

2721-620



Fabricant du brûleur: Wayne E  
Borne HV: Boutons plaqués zinc  
Emplacement de charnière: Charnière latérale  
Remplace: Webster: 313-25AB78, France: 5LAY-30

2721-627



Fabricant du brûleur: Brock  
Borne HV: Boutons plaqués zinc  
Emplacement de charnière: Charnière d'extrémité  
Remplace: France: 5LAY-57

2721-628G



Fabricant du brûleur: Beckett A, AF, AFG  
Borne HV: Grand contact à ressort  
Emplacement de charnière: Charnière d'extrémité  
Comprend: Comprend une plaque de montage, des joints d'étanchéité, des pinces de plaque de montage  
Remplace: Webster: 3-28AB-BAF, France: 5LAY-04

2721-629



Fabricant du brûleur: Carlin 17.5 FR, 200, 201, 500, 501 CRD  
Borne HV: Contact à doigt  
Emplacement de charnière: Charnière latérale  
Remplace: Webster: 313-24AB-81, France: 5LAY-16

2721-630



Fabricant du brûleur: Carlin 99, 100, 101, Card Miser  
Borne HV: Contact de pince à ressort  
Emplacement de charnière: Charnière d'extrémité  
Comprend: Un joint d'étanchéité de plaque de montage  
Remplace: Webster: 313-28AB85, France: 5LAY-15

2721-631A



Fabricant du brûleur: ABC Sunray  
Borne HV: Petit contact à ressort  
Emplacement de charnière: Charnière latérale  
Remplace: Webster: 313-25AB86, France: 5LAY-12

2721-637



Fabricant du brûleur: Wayne  
Borne HV: Boutons plaqués zinc  
Emplacement de charnière: Charnière latérale  
Remplace: Webster: 313-25AB49, France: 5LAY-21



**2721-647**

Fabricant du brûleur: Wayne Blue Angle Eagle One  
 Borne HV: Petit contact à ressort  
 Description: Goujons de montage de 8-32 x 3/8  
 Remplace: Webster: 313-28AB205W/313-28ABWHS,  
 France: 5LAY-31

**2721-653**

Fabricant du brûleur: Weil McLain QB180  
 Borne HV: Dispositif à pousser 1/4 po

**2721-654**

Fabricant du brûleur: Clean Burn  
 Borne HV: Tige filetée de 8-32  
 Emplacement de charnière: Charnière d'extrémité  
 Remplace: France: 5LAY-59

**2721-668**

Fabricant du brûleur: Wayne  
 Borne HV: Grand contact à ressort  
 Description: Même que 647, sans les boulons  
 Remplace: Webster: 313-28AB205W/313-28ABWHS,  
 France: 5LAY-31

**2741-658**

Fabricant du brûleur: Beckett AFII  
 Borne HV: Câbles haute tension avec dispositif à pousser 1/4 po  
 Description: Montage de support latéral  
 Remplace: Webster: 3-32AB-BAF

Model	Caractéristiques Électriques
<b>2721</b>	Courant primaire 120 volts, 60 Hz, secondaire 10000 volts, 23mA, mise à la terre point milieu, petites séries
<b>2729</b>	Courant primaire 220 volts, 50 Hz, secondaire 10000 volts, 23mA, mise à la terre point milieu, petites séries
<b>2730</b>	Courant primaire 120 volts, 50 Hz, secondaire 10000 volts, 23mA, mise à la terre point milieu, petites séries
<b>2744</b>	Courant primaire 240 volts, 60 Hz, secondaire 10000 volts, 23mA, mise à la terre point milieu, petites séries



**421-095**



Fabricant du brûleur: York Shipley  
Borne HV: Pincés de barre omnibus  
Boîte de connexion: Externe  
Description: Montage de support latéral  
Remplace: Webster: 312-26ABE407,  
France: LGEW-1



**421-104E**



Fabricant du brûleur: Aero, Metal Master, Sunray  
Borne HV: Pincés de barre omnibus  
Boîte de connexion: Internes  
Remplace: Webster: 312-26AB022



**421-254A**



Fabricant du brûleur: Barriere  
Borne HV: Boutons plaqués zinc  
Emplacement de charnière: Charnière latérale



**421-331**



Fabricant du brûleur: Lennox  
Borne HV: Boutons plaqués zinc  
Emplacement de charnière: Charnière d'extrémité  
Remplace: Webster: 313-25AB62



**421-340**



Fabricant du brûleur: Armstrong/Esso  
Borne HV: Raccord Rajah  
Boîte de connexion: Externe  
Remplace: Webster: 312-25ABE1,  
France: LGPW-2



**421-430**



Fabricant du brûleur: Ducane  
Borne HV: Boutons plaqués zinc  
Remplace: Webster: 313-25AB90,  
France: 5LAY-06



**421-557**



Fabricant du brûleur: **Arco American Standard**  
 Borne HV: **Pincas de barre omnibus**  
 Boîte de connexion: **Externe**  
 Remplace: **Webster: 312-26ABE23,**  
**France: LGHW**



**421-655**



Fabricant du brûleur: **Power Flame**  
 Borne HV: **Raccord Rajah**  
 Boîte de connexion: **Internes**  
 Description: **Goujons de fixation de 1/4 - 20 x 1 po / Pour fil de mise à la terre, ajoutez G**  
 Remplace: **Webster: 312-25AB0418**



**421-659**



Fabricant du brûleur: **Cleaver Brooks,**  
**Industrial Combustion**  
 Borne HV: **Raccord Rajah**  
 Boîte de connexion: **Internes**  
 Remplace: **Webster: 312-08A097/312-810169**



**421-661**



Fabricant du brûleur: **Gordon Piatt**  
 Borne HV: **Raccord Rajah**  
 Remplace: **Webster: 313-25AB100**



**421-663**



Fabricant du brûleur: **PVI Industries**  
 Borne HV: **Vis de serrage**  
 Boîte de connexion: **Internes**  
 Description: **Goujons de fixation de 1/4 - 20 x 1 po**



**421-664**



Fabricant du brûleur: **Webster Engineering**  
 Borne HV: **Vis de serrage**  
 Boîte de connexion: **Internes**

Model	Caractéristiques Électriques
<b>421</b>	Courant primaire 120 volts, 60 Hz, secondaire 10000 volts, 23mA, mise à la terre point milieu, grande série
<b>444</b>	Courant primaire 240 volts, 60 Hz, secondaire 10000 volts, 23mA, mise à la terre point milieu, grande série
<b>911</b>	Courant primaire 240 volts, 50 Hz, secondaire 10000 volts, 23mA, mise à la terre point milieu, grande série
<b>912</b>	Courant primaire 120 volts, 50 Hz, secondaire 10000 volts, 23mA, mise à la terre point milieu, grande série



## Transformateur Universel du Service de Remplacement

421-BT636

Borne HV:

- Compléter avec le matériel nécessaire
- S'adapte à 6 positions
- Comprend 2567-01

Boîte de connexion: Internes

Remplace: Webster: 312-25AX0600,  
France: LAUV

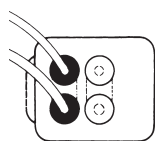


FIG. 1

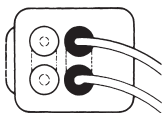


FIG. 2

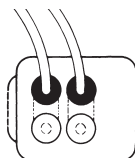


FIG. 3

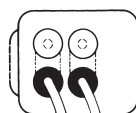


FIG. 4

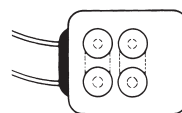


FIG. 5

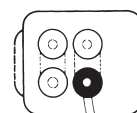


FIG. 6

## Transformateur Universel du Service de Remplacement

421-BT384

Borne HV:

- Compléter avec le matériel nécessaire
- S'adapte à 5 positions
- Comprend 2567-01

Boîte de connexion: Internes







**421-BT104**



**Borne HV: Vis de serrage**  
**Boîte de connexion: Internes**  
 Remplace: Webster: 312-24AB0237,  
 France: LGCV



**421-BT290**



**Borne HV: Vis de serrage**  
**Boîte de connexion: Internes**  
 Remplace: Webster: 312-24AB0202,  
 France: LGDV



**421-BT299**



**Borne HV: Raccord Rajah**  
**Boîte de connexion: Internes**  
 Remplace: Webster: 312-25A0202,  
 France: LFBV



**421-BT332**



**Borne HV: Raccord Rajah**  
**Boîte de connexion: Internes**  
 Remplace: Webster: 312-25AB0202,  
 France: LGFV



**421-BT387**



**Borne HV: Vis de serrage**  
**Boîte de connexion: Internes**  
 Remplace: Webster: 312-24A0202,  
 France: LFAV

Model	Caractéristiques Électriques
421	Courant primaire 120 volts, 60 Hz, secondaire 10000 volts, 23mA, mise à la terre point milieu, grande série
444	Courant primaire 240 volts, 60 Hz, secondaire 10000 volts, 23mA, mise à la terre point milieu, grande série
911	Courant primaire 240 volts, 50 Hz, secondaire 10000 volts, 23mA, mise à la terre point milieu, grande série
912	Courant primaire 120 volts, 50 Hz, secondaire 10000 volts, 23mA, mise à la terre point milieu, grande série



**1092-H**



Fabricant du brûleur: **Cleaver Brooks, Industrial Combustion**  
 Borne HV: **Raccord Rajah**  
 Boîte de connexion: **Internes**  
 Remplace: Webster: 612-8A021



**1092-PF**



Fabricant du brûleur: **Power Flame**  
 Borne HV: **Vis de serrage**  
 Boîte de connexion: **Internes**  
 Description: **Goujons de fixation de 1/4 - 20 x 1 po**  
 Pour fil de mise à la terre, ajoutez G  
 Remplace: Webster: 612-6A056



**1092-S**



Fabricant du brûleur: **Gordon Piatt**  
 Borne HV: **Vis de serrage**  
 Boîte de connexion: **Internes**  
 Remplace: Webster: 612-6A020/612-6A072



**1092-F**



Borne HV: **Vis de serrage**  
 Description: **Connexion de conduit**  
 Remplace: Webster: 612-6A7,  
 France: 6EEGW-2



**1092-K**



Fabricant du brûleur: **Dunham-Bush, Iron Fireman**  
 Borne HV: **Raccord Rajah**  
 Boîte de connexion: **Internes**  
 Description: **Goujons de fixation de 1/4 - 20 x 1 po**  
 Remplace: Webster: 612-8AB017



**1092-N**



Fabricant du brûleur: **Ray Burner**  
 Borne HV: **Vis de serrage**  
 Description: **Connexion de conduit**  
 Remplace: **Webster: 613-6A10,**  
**France: 3RAFYR-14**



**1092-NA**



Fabricant du brûleur: **North American**  
 Borne HV: **Raccord Rajah**  
 Boîte de connexion: **Internes**  
 Remplace: **Webster: 612-8A02**



**1092-SG**



Fabricant du brûleur: **Webster**  
 Borne HV: **Vis de serrage**  
 Boîte de connexion: **Internes**  
 Description: **Primaire pour 3 fils, un à la terre**

Model	Caractéristiques Électriques
<b>1092</b>	Courant primaire 120 volts, 50/60 Hz, secondaire 6000 volts, 25/20mA, mise à la terre une extrémité
<b>1112</b>	Courant primaire 240 volts, 60 Hz, secondaire 6000 volts, 20mA, mise à la terre une extrémité
<b>1196</b>	Courant primaire 240 volts, 50 Hz, secondaire 6000 volts, 20mA, mise à la terre une extrémité



2714-359



Fabricant du brûleur: **Cleaver Brooks, Industrial Combustion**  
 Borne HV: **Raccord Rajah**  
 Boîte de connexion: **Internes**  
 Remplace: **Webster: 12-8A08, France: 2KAAVS-1**



2714-500



Borne HV: **Raccord Rajah**  
 Boîte de connexion: **Internes**  
 Description: **Goujons de fixation de 1/4 - 20 x 1 po**



2714-633



Fabricant du brûleur: **Carlin**  
 Borne HV: **Raccord Rajah**  
 Boîte de connexion: **Internes**  
 Description: **Montage de support latéral**  
 Remplace: **Webster: 12-8AB7, France: 2KACVS-2**



2714-655



Fabricant du brûleur: **Power Flame**  
 Borne HV: **Raccord Rajah**  
 Boîte de connexion: **Internes**  
 Description: **Goujons de fixation de 1/4 - 20 x 1 po / Pour fil de mise à la terre, ajoutez G**  
 Remplace: **Webster: 12-8AB11**



2714-656



Fabricant du brûleur: **Beckett**  
 Borne HV: **Raccord Rajah**  
 Description: **Connexion de conduit**  
 Disponible en **220V-2742-656**  
 Remplace: **Webster: 12-8AB16**



2714-662



Fabricant du brûleur: **Gordon Piatt**  
 Borne HV: **Raccord Rajah**  
 Boîte de connexion: **Internes**  
 Remplace: **Webster: 12-8AB02**

Model	Caractéristiques Électriques
2714	Courant primaire 120 volts, 60 Hz, secondaire 12000 volts, 23mA, mise à la terre point milieu
2742	Courant primaire 220 volts, 60 Hz, secondaire 12000 volts, 20mA, mise à la terre point milieu





**542-A**



Borne HV: Goujon de 1/4-20  
Boîte de connexion: Internes  
Remplace: Webster: 312-6A0456



**542-GP**



Fabricant du brûleur: Gordon Piatt  
Borne HV: Goujon de 1/4-20  
Boîte de connexion: Internes  
Description: Pour fil de mise à la terre, ajoutez G  
Remplace: Webster: 312-9A0456



**542-H**



Fabricant du brûleur: Cleaver Brooks,  
Industrial Combustion  
Borne HV: Goujon de 1/4-20  
Boîte de connexion: Internes



**542-PF**



Fabricant du brûleur: Power Flame  
Borne HV: Goujon de 1/4-20  
Boîte de connexion: Internes  
Description: Goujons de fixation de  
1/4 - 20 x 1 po/ Pour fil de mise à  
la terre, ajoutez G

Model	Caractéristiques Électriques
542	Courant primaire 120 volts, 60 Hz, secondaire 10000 volts, 23mA, mise à la terre une extrémité

2260-P



**Description:**  
Assemblage central, prise métallique primaire avec ensemble en spirale; installation bidirectionnelle

2260-TP



**Description:**  
Pattes de montage avec prise primaire et support en spirale; installation tridirectionnelle

2260-TW



**Description:**  
Pattes de montage avec sortie traditionnelle en spirale au bas; installation tridirectionnelle

2260-TWG



**Description:**  
Pattes de montage avec sortie traditionnelle en spirale au bas; installation tridirectionnelle, 18" câble à haute tension secondaire

Model	Caractéristiques Électriques
2260	Courant primaire 120 volts, 50/60 Hz, 15.6 kVpk, 28mA, mise à la terre une extrémité
2265	Courant primaire 120 volts, 50/60 Hz, 15.6 kVpk, 28mA, mise à la terre une extrémité



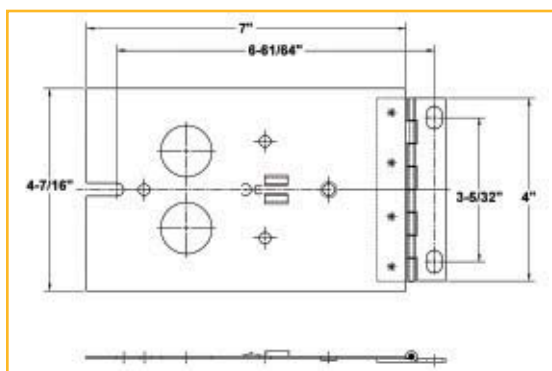
## Chek-Mate™

SC-2100

- Sécuritaire et fiable
- Teste les allumeurs électroniques et transformateurs à noyau de fer de toute marque
- Le voyant DEL affiche lorsque l'unité fonctionne et produit assez d'étincelles pour allumer le mazout
- Usage facile, léger et compact
- Rend l'installation facile et rapide

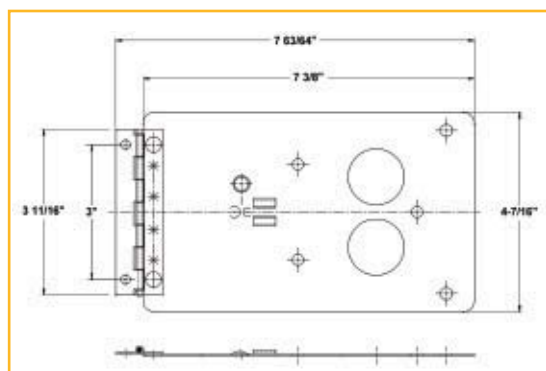
## Allumeurs électroniques plaques de montage

2600



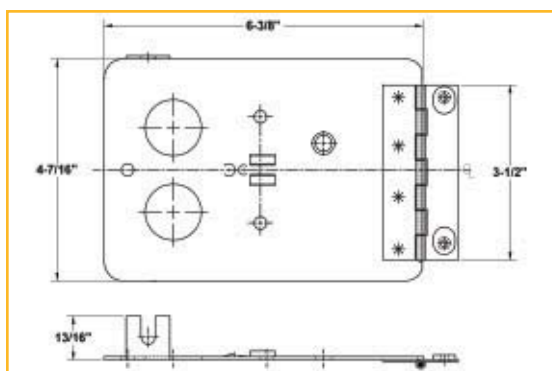
Fabricant du brûleur: Aero

2601



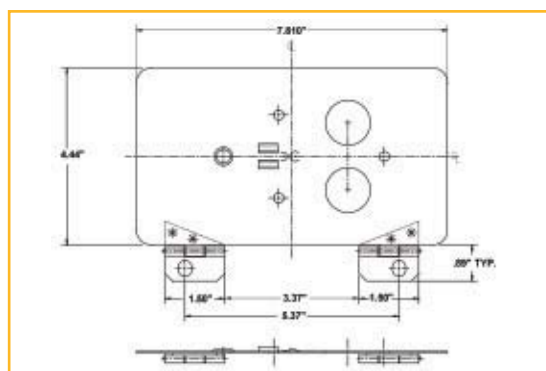
Fabricant du brûleur: Beckett S

2602



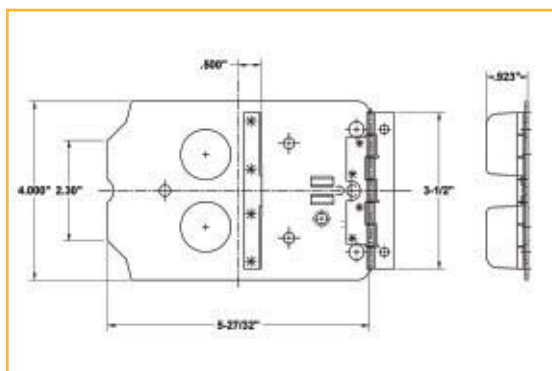
Fabricant du brûleur: Wayne HI Speed M/MH

2603



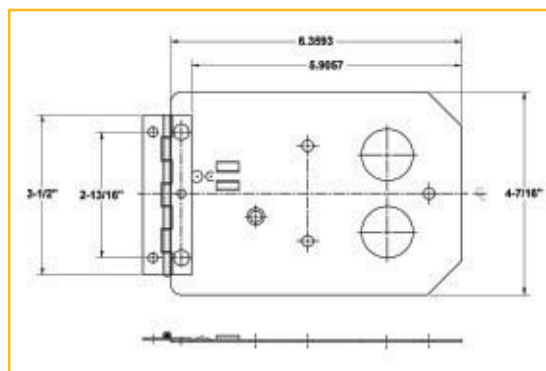
Fabricant du brûleur: Wayne E

2604



Fabricant du brûleur: Beckett A, AF, AFG

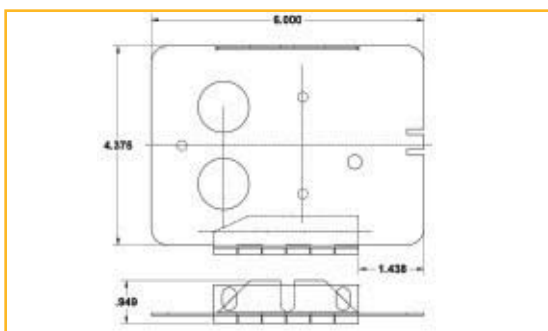
2605



Fabricant du brûleur:  
Carlin 99, 100, 101, Card Miser

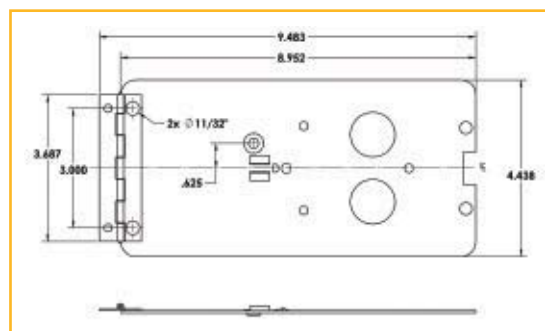


2609



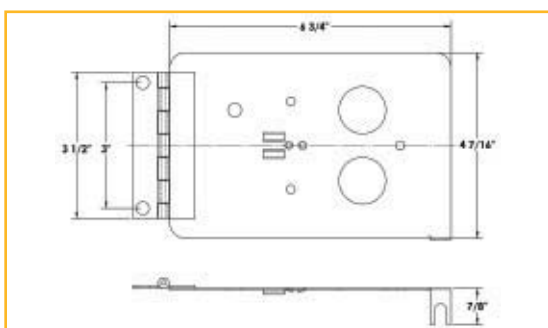
Fabricant du brûleur: Carlin 17.5 FR, 200, 201, 500, 501 CRD

2612



Fabricant du brûleur: Grimsby

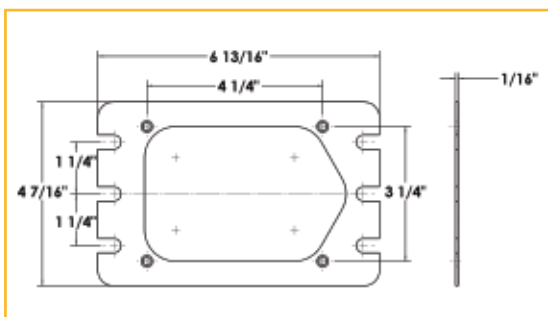
2614



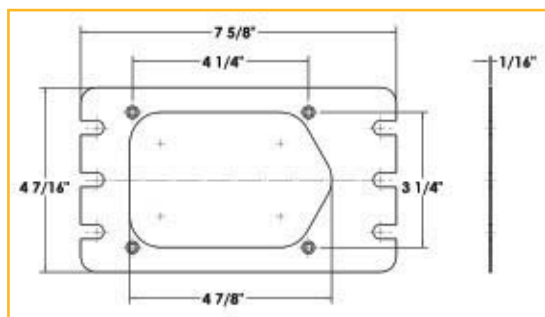
Fabricant du brûleur: Brock

## Transformateurs industriels plaques de montage

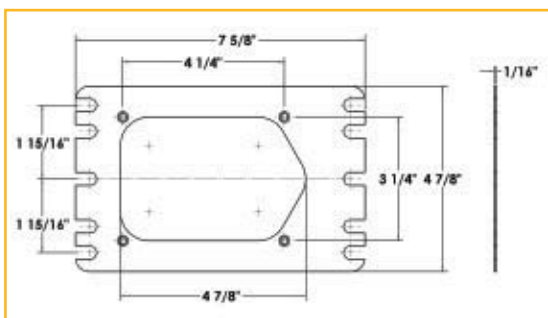
2500



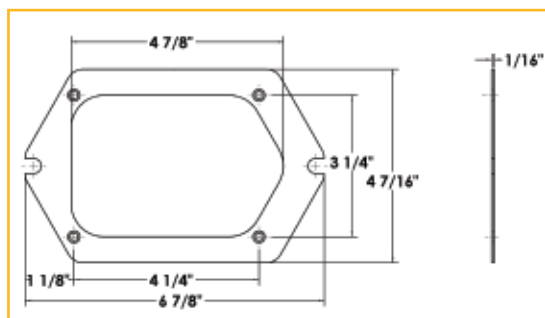
2501



2502



2544





## Appareils de traitement de l'air ultraviolets

Les appareils de purification de l'air à rayons UVC Swordfish® offrent une qualité d'air saine. Ils détruisent les bactéries et virus aérogènes qui causent le rhume et la grippe. En outre, ils contribuent à soulager les symptômes de l'asthme et de l'allergie. Swordfish® purifie l'air du domicile en désactivant les microorganismes, alors que d'autres appareils se contentent de les filtrer ou de les emprisonner. Un organisme tiers a attesté un taux d'élimination de 99,99 % des microorganismes aérogènes. L'expérience de 80 ans d'Allanson en matière de conception et de fabrication des produits électriques lui permet d'obtenir un rendement de lampe optimal.

### Caractéristiques et avantages de la technologie à rayons UVC Swordfish®:

- La lampe d'élimination de microbes la plus puissante sur le marché
- Les lampes ne produisent AUCUN ozone
- Avis de remplacement de lampe
- Produit écologique (ballast éconergétique)
- Entretien facile et abordable
- Se branche dans une prise de 120 (115) volts

### Appareil de purification de l'air par rayons UVC Swordfish® - toute la maison

- Installation facile en 15 minutes sur le conduit de reprise ou au-dessus du serpentín de climatiseur
- Compact et léger (1 lb)
- Scie cylindrique de 2 po comprise
- Élimine les spores de moisissure



**UVA36WB**



**UVA36WLR**



**UVA18WLR**

### Appareil de purification de l'air par rayons UVC Swordfish® - portable

- Le filtre antimicrobien capte les microorganismes
- L'air est ensuite exposé au puissant rayon UVC qui élimine les microbes
- 2 Ventilateur rapide ultra-silencieux



**UVA1800RM**

## Nécessaire multiple UVC Swordfish®



### UVA36W-COMBO

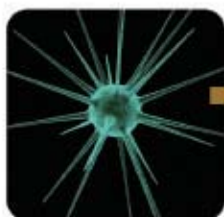
- Comprend:
- 2 UVA36WB
  - 1 UVA1800RM
  - Documentation
  - Dvd de bouclage et indicateur



### UVA36W-MULTI

- Comprend:
- 4 UVA36WB
  - 2 UVA36WLR
  - Documentation
  - Dvd de bouclage et indicateur

Type	Name	Description
<b>UVA36WB</b>	Appareil de purification de l'air par rayons UVC Swordfish® - toute la maison	Pour les domiciles allant jusqu'à 3500 pieds carrés
<b>UVA36WLR</b>	Lampe de rechange de 36 watt	Remplacement de UVA36WB
<b>UVA18WB</b>	Appareil de purification de l'air par rayons UVC Swordfish® - toute la maison	Pour les domiciles allant jusqu'à 1500 pieds carrés
<b>UVA18WLR</b>	Lampe de rechange de 18 watt	Remplacement de UVA18WB and UVA1800RM
<b>UVA60WB</b>	Appareil de purification de l'air par rayons UVC Swordfish® - toute la maison	Pour les domiciles de plus de 3 500 pieds carrés
<b>UVA60WLR</b>	Lampe de rechange de 60 watt	Remplacement de UVA60WB
<b>UVA1800RM</b>	Appareil de purification de l'air par rayons UVC Swordfish® - portable	Purifie les pièces jusqu'à 200 pieds carrés
<b>UVA36W-COMBO</b>	Nécessaire UVC Swordfish®	Comprend : 2 UVA36WB, 1 UVA1800RM, documentation, dvd de bouclage et indicateur
<b>UVA36W-MULTI</b>	Nécessaire multiple UVC Swordfish®	Comprend : 4 UVA36WB, 2 UVA36WLR, documentation, dvd de bouclage et indicateur



Tue les germes qui causent le rhume et la grippe



Purifie l'air intérieur



Soulage les symptômes d'allergie et l'asthme



Propre et fraîche de l'air intérieur

Appareil de purification de l'air par rayons UVC Swordfish®

## Nécessaire de contact d'allumage électronique

### 54-740

Comprend: Boutons plaqués zinc (2)  
Petit contact à ressort (2)  
Grand contact à ressort (2)  
Contact de pince à ressort (2)

## Electronic Ignitor Contact Kit

### 54-766

Comprend: Boutons plaqués zinc (4)  
Grand contact à ressort (4)  
Contact de pince à ressort (2)



### 54-741

**Boutons plaqués zinc**  
Description: Nécessaire de matériel pour Wayne/Aero  
Quantité: 6 Jeux



### 54-743

**Petit contact à ressort**  
Description: Nécessaire de matériel pour Wayne  
Quantité: 6 Jeux



### 25-232

**Vis plates de type B**  
Quantité: 4



### 29-204

**Des capuchons de connecteurs Rajah**  
Quantité: 2



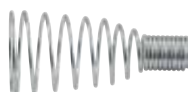
### 29-294

**Goujon Rajah creux fileté**  
Quantité: 2



### GTO-18

**Câble haute tension**  
Description: Câble de silicone; 18" De Long; 25KVDC 250° C UR; Raccords femelles Rajah 1/4



### 54-742

**Grand contact à ressort**  
Description: Nécessaire de matériel pour Beckett  
Quantité: 6 Jeux



### 54-744

**Contact de pince à ressort**  
Description: Nécessaire de matériel pour Carlin  
Quantité: 6 Jeux



### 25-409

**Boulons soudés de 1/4 - 20 x 1 po**  
Description: Utilisez le service de transformateurs de remplacement  
Quantité: 2



### 29-276

**Ressort de compression conique**  
Quantité: 2



### 29-295

**Goujon fileté double**  
Quantité: 2



[illegible]

**Commentaires:** Nous avons une quantité limitée de transformateurs d'allumage avec enrobage plein. Communiquez avec le service à la clientèle pour plus de renseignements.

Fabricant du brûleur	Allanson	Dongan	France	Webster	Sid Harvey	Thermolok
Secondaire 10,000 Volts Mise à la terre Point Milieu 120 Volt						
ABC	2721-411	XD-AB207	5LAY-20	313-25AB59	T-84	C-792
ABC/SUNRAY	2721-631A	XD-AB201	5LAY-12	313-25AB86	T-29-15B	TSR-10
ABC-CRANE	2721-409	A10-SV351	LKR-2	313-25AB73	T-86	C-793
ABC-D&LC	2721-452		5LAY-11	313-25AB65	T-34-B	
ACME/QUIET HEET	421-104	A10-SR12	LGNV		T-31N	C-53
ACME/WEATHERALL	2721-457		LKE	3-25AB-AH	T-82	
AERO	2721-456	XD-AR211	5LAY-56	3-24AB-AER	T-87	TA-10
AERO/SUNRAY	421-104E			312-26AB022	T-29-10B	
ARCO/AMER. STANDARD	421-557 (Remplace 421-216)					
ARCO/AMER. STANDARD	421-557	A10-SP18	LGHW	312-26ABE23	T-183B	C-483
ARMSTRONG/ESSO	421-340		LGPW-2	312-25ABE1	T-80-3M	
BARRIERE	421-254A					
BECKETT A, AF, AFG	2721-628G	XD-BK103	5LAY-04	3-28AB-BAF	T-92	TB-10
BECKETT AFII	2741-658			3-32AB-BAF		
BECKETT S	2721-605	XD-BK204	5LAY-05	313-28AB92/ 313-28AB-BS	T-90	TB-11
BROCK	2721-627		5LAY-57			
CARLIN 99, 100 CRD	2721-630	XD-CR205	5LAY-15	313-28AB85	T-94	TC-10
CARLIN 200, 201, 500 CRD	2721-629	XD-CR206	5LAY-16	313-24AB81	T-95	TC-11
CLEAN BURN	2721-654		5LAY-59			
CLEAVER BROOKS	421-659			312-8AO97/ 312-810169		
CONROY	421-558					
DELCO P-200	2721-222A	A10-SQ182	LKP	313-24AB68	T-24N	
DUCANE	421-430	XD-DC212	5LAY-06	313-25AB90		
GORDON PIATT	421-661			313-25AB100		
GRIMSBY	2721-589					
INDUSTRIAL COMBUSTION	421-660			312-8AO169		
JOHN WOOD	2721-069					
LENNOX	421-331	A10-S32		313-25AB62	T-265	C-823
METAL MASTER	421-262	A10-S32	LGM		T-28B	C-544
METRO	2721-368M					
NU-WAY (LARGE PLATE)	2721-448			313-24AB80	T-120	C-794
NU-WAY (SMALL PLATE)	2721-572			313-24AB82	T-122	C-807
POWER FLAME	421-655			312-25AB0418		
PVI INDUSTRIES	421-663					
REZNOR	2721-628G (Remplace 2721-667)					
SUNRAY	421-104E			312-26AB022	T-29-10B	C-733
WAYNE	2721-637		5LAY-21	313-25AB49	T-50	
WAYNE (BLUE ANGEL)	2721-647	XD-WN209	5LAY-31	313-28AB205W/ 313-28ABWHS		T-89-10
WAYNE E	2721-620	XD-WN208	5LAY-30	313-25AB78	T-88	C-799
WAYNE HI SPEED M/MH	2721-619	XD-WN202	5LAY-03	313-28AB91	T-93	TW-10
WEBSTER ENGINEERING	421-664					
YORK SHIPLEY	421-095		LGEW-1	312-26ABE407	T-25B	
Secondaire 12,000 Volts Mise à la terre Point Milieu 120 Volt						
BECKETT	2714-656			12-8AB16		
CARLIN	2714-633	A12-SV10	2KACVS-2	12-8AB7	T-12	
CLEAVER BROOKS	2714-359	A12-SJ10	2KACVS-1	12-8AO8		
GORDON PIATT	2714-662			12-8AB02		
POWER FLAME	2714-655			12-8AB11		

Fabricant du brûleur	Allanson	Dongan	France	Webster	Sid Harvey	Thermolok
Secondaire 10,000 Volts Mise à la terre Point Milieu 120 Volt - Moins type de montage remplacement des plaques						
UNIVERSAL 6 WAY	421-BT636		LAUV	312-25AX0600	T1-15	T-628
UNIVERSAL 5 WAY	421-BT384			312-25AX0500		
	421-BT066					
	421-BT104	A10-SR10	LGCV	312-24AB0237	T-31N	
	421-BT276	A10-SW10	LGEV	312-25AB0237	T-17FM	C-551
	421-BT290	A10-SQ10	LGDV	312-24AB0202	T-17N	C-554
	421-BT299	A10-SJ10	LFBV	312-25A0202	T-21M	
	421-BT332	A10-SV10	LGFV	312-25AB0202	T-17M	C-555
	421-BT387	A10-SF10	LFAV	312-24A0202	T-21N	
Transformateurs d'allumage à gaz industriels - Courant primaire 120 volts, 50/60 Hz, secondaire 6000 volts, mise à la terre une extrémité						
CLEAVER BROOKS	1092-H			612-8A021		
GORDON PIATT	1092-S			612-6A020/ 612-6A072		
IRON FIREMAN, DUNHAM-BUSH	1092-K			612-8AB017		
BX CONNECTOR	1092-F	A06-SA6	6EEGW-2	612-6A7	T-246N	
NORTH AMERICAN	1092-NA			612-8A02		
POWER FLAME	1092-PF			612-6A056		
RAY BURNER	1092-N	A06-SD7	3RAFYR-14	613-6A10	T-193N	
WEBSTER (Primaire pour 3 fils)	1092-SG					
Transformateurs d'allumage à gaz/l'huile industriels - Courant primaire 120 volts, secondaire 10,000 volts, mise à la terre une extrémité						
OIL APPLICATION	542-A	A10-LA22		312-6A0456		
CLEAVER BROOKS	542-H	A10-LN2X				
GORDON PIATT	542-GP			312-9A0456		
POWER FLAME	542-PF					

Fabricant du brûleur	Allanson	Beckett	France	Carlin	Sid Harvey
OMNI® IGNITOR	2275U	< Aucune disposition universelle >			T96I
AERO	2275-456	51828U	10SAY-56	41000-SO-AR	T87E
BECKETT A, AF, AFG	2275-628G	51771U	10SAY-04	41000-SO-BK1	T92E (1)
BECKETT AFII	2275-658	51805U	10SAYL-70		T97E
BECKETT S	2275-605	51824U	10SAY-05	41000-SO-BK2	T90E
CARLIN 17.5, 200, 201, 500, 501, CRD	2275-629	51840U	10SAY-16	41000-SO-SC	T95E
CARLIN 99, 100, 101, CRD	2275-630	51826U	10SAY-15	41000-SO-CAS	T94E
CARLIN 601 & UP	2275-633	51880U		41000-SO-LC	
WAYNE HI SPEED M/MH	2275-619	51825U	10SAY-03	41000-SO-WA3	T93E
WAYNE E	2275-620	51827U	10SAY-30	41000-SO-WA2	T88E
WAYNE HS	2275-647	51836U	10SAY-31	41000-SO-WA1	T89-10E
WEIL MCLAIN	2275-653	51837U	10SAY-32	41000-SO-WM	T86E
La trousse d'allumage	2275-KIT1	51835	10SAY-KIT	41000-SO-KIT	T97K

## GARANTIE

Allanson consent à corriger tout défaut de matériau ou de fabrication pouvant survenir concernant tout brûleur à l'huile ou transformateur à allumage au gaz vendu, utilisé dans des conditions correctes ou normales, pendant une période de 36 mois à partir de la date de fabrication. Cette correction pourra être une réparation, un remplacement ou un crédit, au gré de la compagnie.

Cette garantie ne comprend pas les frais d'expédition à l'usine ni les frais de retour. Cette correction constitue la totalité des obligations d'Allanson, voulues ou implicites, en vertu de la présente garantie. Allanson ne sera pas tenu responsable des dommages indirects ni de la main-d'œuvre associée au remplacement.



Contactez-nous:

**Canada:** 33 ch Cranfield, Toronto, Ontario, M4B 3H2

Téléphone 416.755.1191 Télécopieur 877.278.0907

Ligne sans frais 1.800.661.7251

**États-Unis:** 99 Adams Boulevard, East Farmingdale, New York, 11735

Téléphone 631.293.3880 Télécopieur 631.293.3470

Visitez-nous:

**[www.allanson.com](http://www.allanson.com)**